

Upínací řetězy třídy 8



Řetězový upínač se zkracovačem



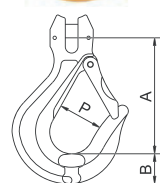
Řetězový upínač



LC

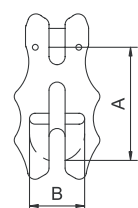
- upínací řetězy se vyrábějí z řetězů a komponentů třídy 8
- použití v teplotách od -40°C do $+200^{\circ}\text{C}$
- zajišťovací řetězy vyrábíme v různých délkách a s použitím požadovaných komponentů
- zajišťovací řetězy třídy 8, dle ČSN EN 12195-3 přívazovací řetězy.

Průměr řetězu	Přívazovací únosnost LC
6 mm	2200 daN
8 mm	4000 daN
10 mm	6300 daN
13 mm	10000 daN
16 mm	16000 daN



• CSC – řetězový hák s vidlicí a kovanou pojistkou

CSC	CSC	CSC	CSC		
			CSC	CSC	CSC
CSC 5/6	1,12	5/6	73,0	16,0	28,0
CSC 7/8	2,00	7/8	95,0	20,0	29,0
CSC 10	3,15	10	110,0	24,0	31,0
CSC 13	5,30	13	138,0	31,0	40,0
CSC 16	8,00	16	162,0	33,0	47,0
CSC 18/20	12,50	18/20	192,0	44,0	64,0
CSC 22	15,00	22	230,0	61,0	90,0



• GC – zkracovací spojka

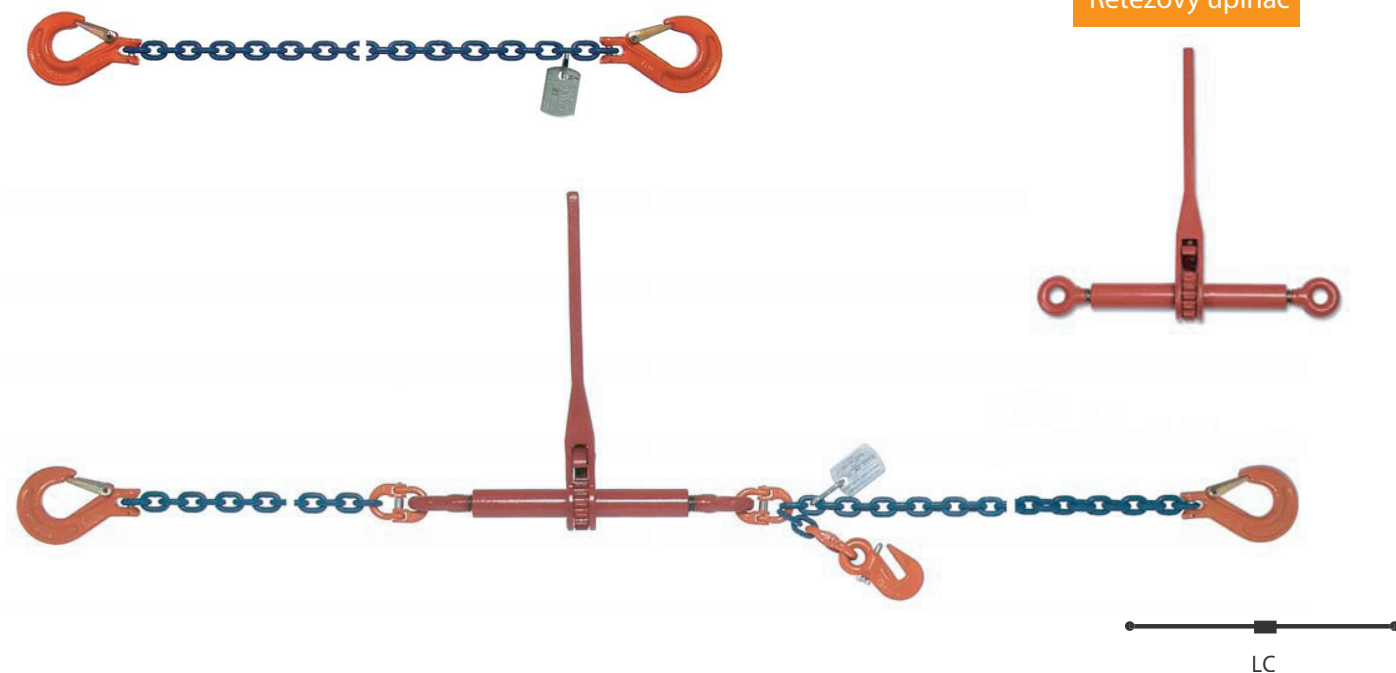
GC	GCV	GC	GC		
			GC	GC	GC
GC 6	GCV 6	1,12	6	54,0	22,0
GC 7/8	GCV 8*	2,00	7/8	65,0	30,0
GC 10	GCV 10	3,15	10	77,0	38,0
GC 13	GCV 13	5,30	13	105,0	49,0
GC 16	GCV 16	8,00	16	131,0	60,0
GC 18/20	GCV 20**	12,50	18/20	143,0	76,0

* pouze pro průměr řetězu 8 mm

** pouze pro průměr řetězu 20 mm

Upínací řetězy třídy 10

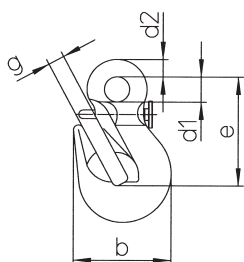
Řetězový upínač



- upínací řetězy se vyrábějí z řetězů a komponentů třídy 10
- použití v teplotách od -40°C do $+200^{\circ}\text{C}$
- zajišťovací řetězy vyrábíme v různých délkách a s použitím požadovaných komponentů
- zajišťovací řetězy třídy 10, dle ČSN EN 12195-3 příravní řetězy.

Průměr řetězu	Přívazovací únosnost LC
8 mm	50 kN
10 mm	80 kN
13 mm	134 kN

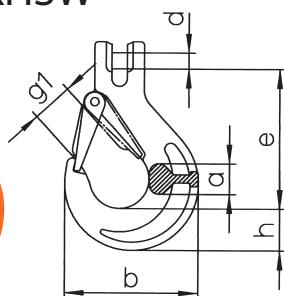
Souběžný hák s pojistkou
PSW



označení	nosnost (kg)	e (mm)	b (mm)	d1 (mm)	d2 (mm)	g (mm)	hmotnost (kg/ks)
PSW 7-8	2 500	70,5	58	20	11,5	10,5	0,4
PSW 10	4 000	88	76	22	15	13	0,9
PSW 13	6 700	113	101	26	18	17	1,8

Zkracovací hák s pojistkou proti nechtěnému vyháknutí řetězu.
První výrobek třídy 10 na trhu – nosnost se nesnižuje díky čtyřnásobnému jisticímu faktoru.

Hák se spojovacím čepem
KHSW



označení	nosnost (kg)	e (mm)	h (mm)	a (mm)	d (mm)	g1 (mm)	b (mm)	hmotnost (kg/ks)
KHSW 5-6	1 400	69	20	15	7,4	19	66	0,2
KHSW 7	1 900	95	28	19	9	27	90	0,2
KHSW 8	2 500	94,5	28	19	10	27	90	0,6
KHSW 10	4 000	109	33	25	12,5	30	108	1,1
KHSW 13	6 700	136	40	34	16	38	131	2
KHSW 16	10 000	155	49	37	20	46	153	3,48
KHSW 19-20	16 000	183,5	53	46	24	53	177	5,00
KHSW 22	19 000	213,5	62	50	27	68	196	12,1

Tento hák může být použit bez přechodového a spojovacího článku. Háček má kovanou pojistku.